

東京のまちづくり

1/2月号

特集 連続立体交差事業を推進します



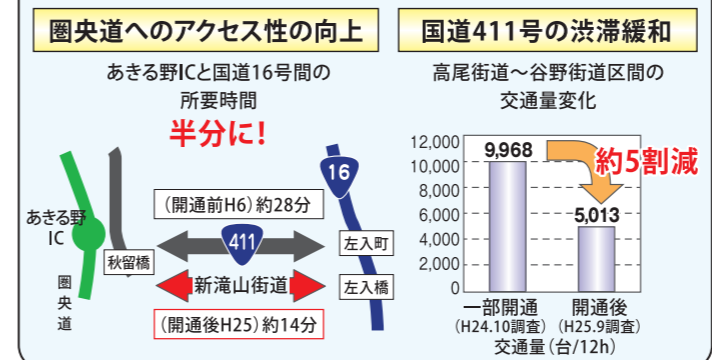
新滝山街道全線開通の事業効果 ～圏央道あきる野ICと国道16号間がスムーズに～

東京都が圏央道アクセス道路として整備を進めてきた新滝山街道（全長約7.0km）は、平成25年3月に高尾街道から谷野街道までの区間（約2.6km）を交通開放し、全線開通となりました。これにより、圏央道あきる野インターチェンジへのアクセス性が向上し、並行する国道411号の渋滞が緩和しました。



八王子市宮下町より東側を望む

新滝山街道全線開通による整備効果



問い合わせ先 道路建設部道路橋梁課 TEL:03-5320-5353
南多摩西部建設事務所工事課 TEL:042-643-2651

重要文化財・勝鬨橋【橋脚内見学ツアー】 &【学生・技術者向けツアー】実施中

【橋脚内見学ツアー】橋脚内の開閉装置を説明者と一緒に見学します。

- 開催日 毎週木曜日(祝日、1/2を除く)
- 開催回数 1日4回実施(10時、11時、13時30分、14時30分)
- 参加人数 各回5名程度
- 参加費 無料

※橋脚内へは3.5mの垂直梯子を昇降します。安全面を考慮し、自力で昇降が可能な方を対象とします。悪天候の場合は中止する場合があります。

★申込方法 往復はがきに①住所②氏名③年齢④連絡先の電話番号⑤見学希望日時(第5希望まで・午前、午後、全日可)⑥参加人数(1通5名様まで)を記入して下記宛先までお申し込みください。

※なお、学習・研修目的のより専門的な【学生・技術者向けツアー(テクニカルツアー)】も別途開催しています。

〒163-0720 新宿区西新宿2-7-1 小田急第一生命ビル20階
(公財)東京都道路整備保全公社
公益事業課「かちどき 橋の資料館」ツアー予約係
TEL:03-5381-3380

都立庭園「梅まつり」

○小石川後楽園「春を呼ぶ小石川後楽園 黄門様のお庭で梅まつり」
黄門様こと水戸光圀公ゆかりの小石川後楽園には、約90本の紅梅・白梅の梅林があり、花の見ごろには、辺り一面に馥郁(ふいく)たる香りが漂い、和やかな趣を感じさせてくれます。

- 期 間 平成26年2月8日(土)～3月2日(日) 9時～17時(最終入園は16時30分まで)
- 入 園 料 一般300円 65歳以上150円 (小学生以下と都内在住・在学の中中学生は無料)

問い合わせ先 小石川後楽園 TEL:03-3811-3015

○向島百花園「梅まつり」

江戸時代後期に開園した向島百花園は、当初より多くの梅を植え「新梅屋敷」と呼ばれるなど、梅の名所として親しまれています。このたび梅の見頃時期にあわせて、梅まつりを開催し、期間中は江戸の文化を体験する催しを行います。

- 期 間 平成26年2月8日(土)～3月9日(日) 9時～17時(最終入園は16時30分まで)
- 入 園 料 一般150円 65歳以上70円 (小学生以下と都内在住・在学の中中学生は無料)

問い合わせ先 向島百花園 TEL:03-3611-8705



小石川後楽園

向島百花園

東京マラソン2014開催～東京の魅力発見!～

東京の魅力の世界に発信するイベントとして「東京マラソン2014」が2月23日(日)に開催されます。日比谷通りなどマラソンコースの大半は、東京都が管理する都道です。ランナーは普段走れない道路の真ん中から街並みを楽しみながら駆け抜けられます。

コース周辺では、首都圏の防災機能を担う東京臨海広域防災公園で、「東京マラソンファミリーラン2014」など関連イベントが催され、文化財庭園の小石川後楽園では梅の花が見頃となるなど、公園や庭園の魅力を感じられます。

コースと平行する隅田川には、国の重要文化財に指定された清洲橋・永代橋・勝鬨橋など著名な橋梁が架かり、水辺と調和した東京らしい都市景観を形成しています。

是非この機会に東京のまちの魅力に触れ、自分だけのお気に入りスポットを見つけてください!



東京マラソンファミリーラン

小石川後楽園 梅まつり

永代橋

問い合わせ先 大会全般・交通のご案内 ((一財)東京マラソン財団) TEL:03-5500-6802
建設局管理施設のご案内 TEL:03-5320-5212

「Visit ほっとZoo 2014」開催

昨年好評だった冬の動物園・水族園の魅力を満喫していただく「ほっと」なキャンペーンを今年も開催します。活気あふれる「ほっと」、話題の「ほっと」、気持ちが和んでほっとする「ほっと」など、冬の動物園・水族園には、「ほっと」な場所がたくさんあります。このような場所を「ほっとポイント」として紹介するとともに、期間中動物園・水族園を巡るスタンプラリーやフォトコンテストなどのイベントを開催します。



キャンペーンのロゴ

●期 間 平成26年1月9日(木)～3月9日(日)

各園の主な「ほっとポイント」

【恩賜上野動物園】
気温の低い高地にすむジャイアントパンダは冬こそ元気いっぱい。前に見た方も、まだ見ていない方も、冬のジャイアントパンダはお勧めです。



雪の中で竹をもりもり食べるリーリー

【多摩動物公園】
昨年、新しくオープンした「アジアの平原」。動物たちも展示施設になれ、多摩動物公園で今一番「ほっと」な施設です。



世界で唯一の野生馬モウコノウマ

【井の頭自然文化園】
冬毛に生え変わったホンデテン、ふかふかの毛をまとったニホンカモシカ、繁殖羽となったオンドリなど、冬支度した動物たちを見に来てください。



黒い顔から白い顔に変わるホンデテン

●期 間 JR中央線、京王井の頭線「吉祥寺」から徒歩10分

【葛西臨海水族園】
冬は深海生物の採集シーズン。深海生物展示が一段と充実するのがこの時期です。人気のダイオウグソクムシはご覧になりましたか?



深海にすむ巨大なダンゴムシの仲間ダイオウグソクムシ

●期 間 JR京葉線「葛西臨海公園」から徒歩5分

詳しくは東京ズーネットのホームページでご確認ください。
<http://www.tokyo-zoo.net/>

問い合わせ先 恩賜上野動物園 TEL:03-3828-5171
多摩動物公園 TEL:042-591-1611
井の頭自然文化園 TEL:0422-46-1100
葛西臨海水族園 TEL:03-3869-5152

表紙写真◇(上段)京浜急行本線・空港線(第一京浜)、(中段左)JR中央線(武蔵小金井駅付近)(中段右)京王京王線・相模原線(調布駅)、(下段)西武池袋線(石神井公園駅付近)

東京都建設局
twitter ツイッター始めました 東京都建設局 @tocho_kensetsu
●発行/平成25年12月
●編集発行者/東京都建設局総務部総務課広報係
新宿区西新宿2-8-1 TEL(03)5320-5212
●登録番号(25)59 ●印刷/(株)成光社 ●制作協力/パール商事(株)
建設局ホームページ <http://www.kensetsu.metro.tokyo.jp/>