

# 紅葉を見に行こうよう！

～秋の都立公園・庭園にでかけよう～

## 都内の紅葉情報

### 都立公園等42カ所の紅葉情報をお知らせします。

東京都では、都立公園、都立庭園以外にも、国営昭和記念公園、新宿御苑、高尾山や奥多摩の自然公園、イチョウ並木で有名な神宮外苑の紅葉情報を、①これから、②色づく、③見ごろ、④散り始め、⑤落葉の五段階でお知らせしています。お出かけの際には、是非ご利用ください。

### ■ホームページ

平成24年11月2日(金)から12月14日(金)まで  
(公財)東京都公園協会 <http://www.tokyo-park.or.jp>  
東京都建設局 <http://www.kensetsu.metro.tokyo.jp>

### ■電話による対応 (土・日・祝日をのぞく午前9時～午後5時)

建設局公園緑地部計画課 03-5320-5372

### 都立庭園「紅葉めぐりスタンプラリー」

期間 平成24年10月20日(土)～12月9日(日)

紅葉狩りがお楽しみいただける時期に合わせ、都立9庭園では「紅葉めぐりスタンプラリー」を開催いたします。浜離宮恩賜庭園・旧芝離宮恩賜庭園・小石川後楽園・六義園・向島百花園・清澄庭園・旧古河庭園・旧岩崎邸庭園・殿ヶ谷戸庭園のうち5庭園分のスタンプを集めた方に素敵なプレゼントを差し上げます。

### 1 六義園

「和歌」を基調とした庭造りが特徴の庭園。都内でも有数の紅葉の名所。11月22日(木)～12月9日(日)は21時まで(入園は20時30分まで)開園し、「紅葉と大名庭園のライトアップ」を行います。

★文京区本駒込 6-16-3  
JR・東京メトロ「駒込」徒歩7分、都営三田線「千石」徒歩10分  
☎03-3941-2222



### 2 旧古河庭園

洋風庭園と日本庭園が同時に楽しめる庭園。洋館のテラス周辺や日本庭園の池の周りが紅葉の見どころです。11月17日(土)～12月2日(日)は「バラと紅葉のハーモニー」を行います。

★北区西ヶ原 1-27-39  
JR「上中里」徒歩7分、「駒込」徒歩12分、東京メトロ「西ヶ原」徒歩7分  
☎03-3910-0394



### 3 旧岩崎邸庭園

秀麗なデザイン洋館と、ゆるやかな広がりを持つ和洋併置の芝庭が特徴の庭園。樹齢400年と言われる大イチョウが見事な黄葉を見せてくれます。

★台東区池之端 1-3-45  
東京メトロ「湯島」徒歩3分、「上野広小路」徒歩10分、都営大江戸線「上野御徒町」徒歩10分、JR「御徒町」徒歩15分  
☎03-3823-8340



### 4 向島百花園

江戸時代、「花園」として文人墨客が集い、下町の風情を今に伝える庭園。和の風情と江戸を感じながら、園内を散策してみたいでしょうか。

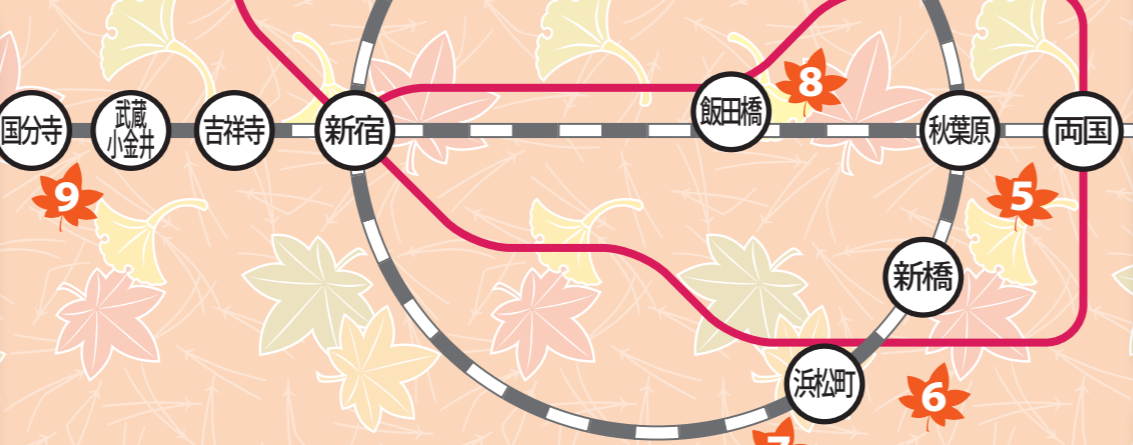
★墨田区東向島 3-18-3  
東武スカイツリーライン「東向島」徒歩8分、京成押上線「京成曳船」徒歩13分  
☎03-3611-8705



### 5 清澄庭園

明治の大富豪・岩崎彌太郎が手がけた、自由な発想の庭園。11月17日(土)～25日(日)は21時まで(入園は20時30分まで)開園し、「清澄庭園ライトアップ～深川あかりつむぎ～」を行います。

★江東区清澄 3-3-9  
東京メトロ・都営大江戸線「清澄白河」徒歩3分  
☎03-3641-5892



### 9 殿ヶ谷戸庭園

武蔵野の自然の地形、すなわち段丘の崖にできた谷を巧みに利用した「回遊式林泉庭園」。崖の上の明るい芝生と崖下の湧水池、樹林で雰囲気が一変する造園手法がみどころのひとつです。紅葉亭から見下ろすイロハモミジ(約190本)と池の眺めは絶景です。

★国分寺市南町 2-16  
JR中央線、西武国分寺線、西武多摩湖線「国分寺」徒歩2分  
☎042-324-7991



### 8 小石川後楽園

見どころは琵琶湖に見立てた「大泉水」周辺。また大堰川に映る紅葉は上流に朱塗りの通天橋を望んで趣のある景色をお楽しみいただけます。園内約500本のイロハカエデが一斉に色づく光景は見事です。

★文京区後楽 1-6-6  
JR・東京メトロ「飯田橋」徒歩8分、都営大江戸線「飯田橋」徒歩3分、東京メトロ「後楽園」徒歩8分  
☎03-3811-3015



### 7 旧芝離宮恩賜庭園

東京に残る最も古い大名庭園の一つ。回遊式泉水庭園と、勇壮なる石組みが、変化に富んだ風景をつくりだしています。浜松町駅、大門駅からすぐという、訪れやすいロケーションも魅力。

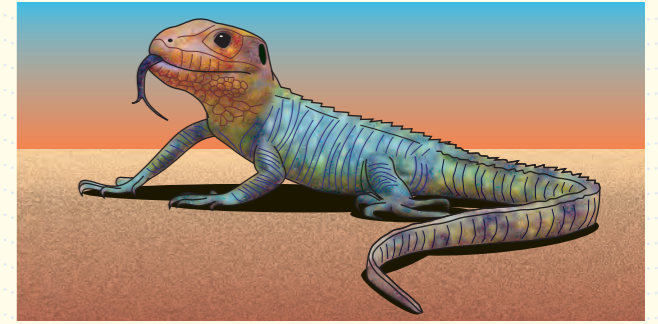
★港区海岸 1-4-1  
JR「浜松町」徒歩1分、都営浅草線「大門」徒歩5分、都営大江戸線「大門」徒歩2分  
☎電話：03-3434-4029



### 6 浜離宮恩賜庭園

見どころは、潮入りの池のほとりに佇む、徳川幕府八代将軍・吉宗公ゆかりのトウカエデ。例年12月初旬頃になると見事に色づき、水面に映える紅葉をお楽しみいただけます。

★中央区浜離宮庭園 1-1  
都営大江戸線「築地市場」・「汐留」徒歩7分、JR・東京メトロ・都営浅草線「新橋」徒歩12分、ゆりかもめ「汐留」徒歩7分  
☎03-3541-0200



## 「この食生活、ワイルドだろ～？」

恩賜上野動物園 伊東二三夫

上野動物園両生爬虫類館では、両生類と爬虫類の食生活についての特設展示「両生爬虫類鑑たべる」を12月28日まで開催しています。私達人間は、生きるために野菜や果物、肉などを食べていますが、両生爬虫類はどんなものを食べて生きているのでしょうか？世界には約6000種の両生類と約8000種の爬虫類が暮らしていますが、その食性は様々で、肉食・草食・雑食と多岐に渡ります。中にはカタツムリしか食べないセダカヘビ、巻貝しか食べないカイマントカゲ等があります。また、頭の大きさに対して信じられないくらい大きなものを飲み込むヘビの仲間、歯を持っていないカメの仲間、熱を感知して獲物を見つけるボア・クサリヘビの仲間、動いていないと餌を見つけられないカエルの仲間など、両生爬虫類の食生活は驚くような事ばかりです。本特設展では生体と併せて、解説パネル、動画、標本などを利用して、彼らの知られざる「食べる」について多角的に紹介しています。

また、来年3月からの特設展示は、脊椎動物が四肢を獲得してから3億6000万年に及ぶ両生爬虫類の「あし」の進化について紹介します。未知なる両生爬虫類の世界を、ぜひ見に来てください。皆さんの世界観が大きく変わるかも知れません？



【特設展示会場の様子】

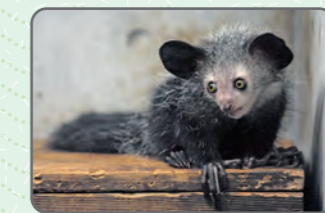


【パンサーカメレオン】

## ～動物園の“かお”～

恩賜上野動物園

アイアイの赤ちゃん「ティーア」  
2012年5月11日生まれ



撮影日 2012年8月28日