

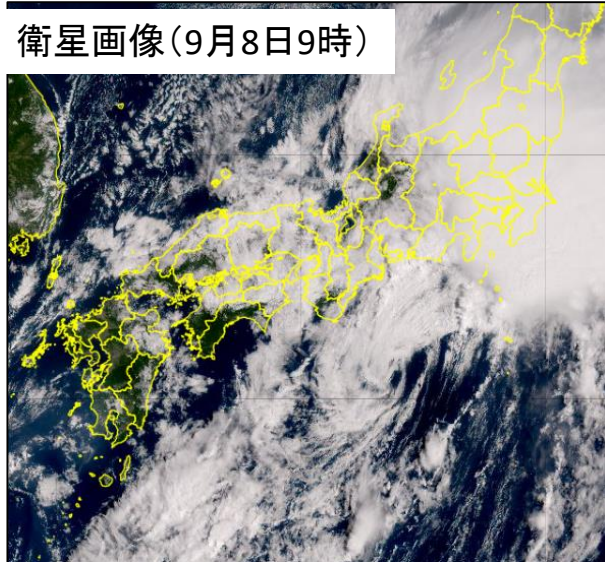
# 第5回 東京都水防本部報告

## (令和5年9月7日～9日の台風13号に伴う大雨)

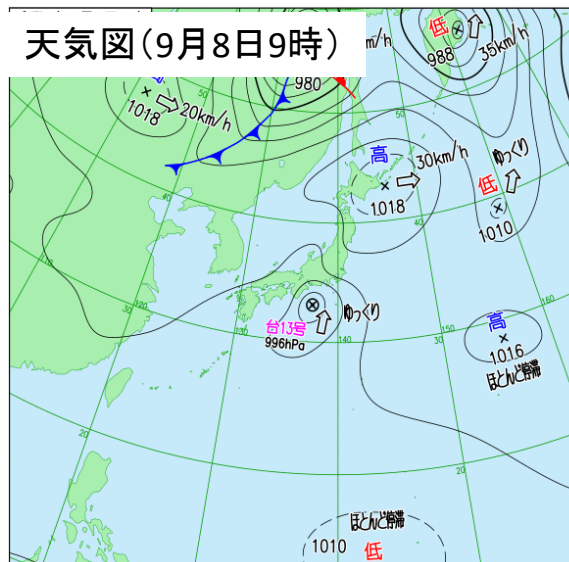
R5 No.5

- 台風第13号の北上に伴い、東日本の太平洋側で大雨となった。
- 特に、関東甲信地方では、線状降水帯による猛烈な雨が降り、記録的な大雨となった。

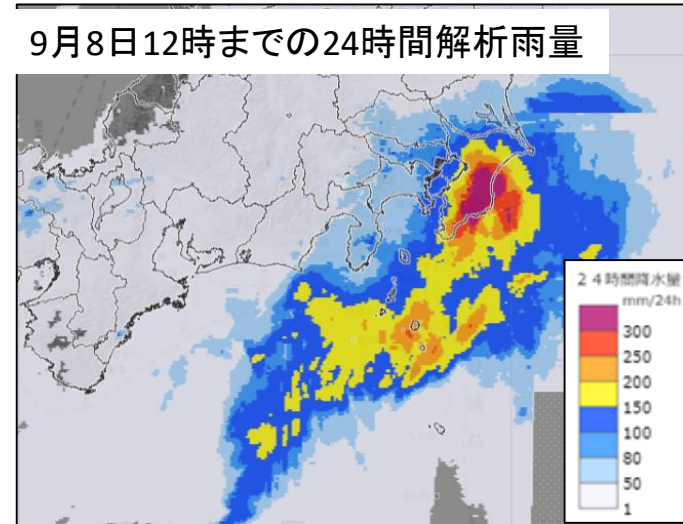
衛星画像(9月8日9時)



天気図(9月8日9時)

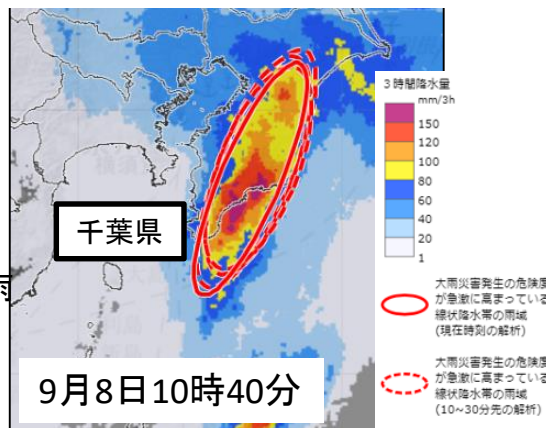
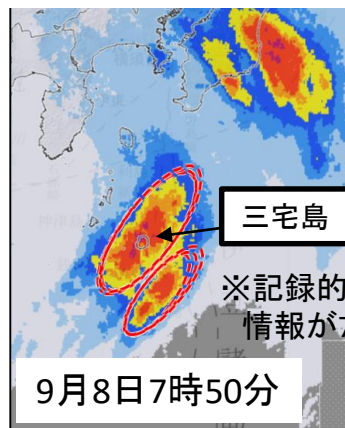


9月8日12時までの24時間解析雨量

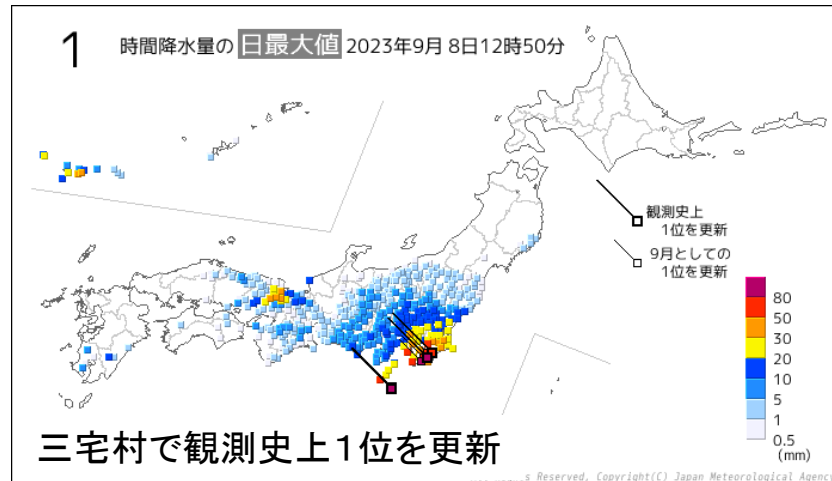


出典：気象庁

顕著な大雨に関する気象情報が発表された際の3時間解析雨量



1 時間降水量の「日最大値」2023年9月8日12時50分



# 第5回 東京都水防本部報告

## (令和5年9月7日～9日の台風13号に伴う大雨)

R5 No.5

- 令和5年9月7日～9日の台風13号による大雨の影響で、今年**5回目**の**水防本部**を設置
- 伊ヶ谷沢観測所（三宅村伊ヶ谷）で、総雨量**263mm**、最大1時間降水量**135mm**を観測
- 土砂災害警戒情報 **4村**（神津島村、新島村、三宅村、御蔵島村）で発表

### ◆ 主な防災情報の発表履歴等

#### 9月7日（木）

5:08 大雨注意報（伊豆諸島北部・南部）発表⇒連絡態勢

#### 9月8日（金）

1:40 大雨警報（新島）発表

3:05 土砂災害警戒情報（神津島村）発表

6:19 土砂災害警戒情報（新島村、三宅村）発表

6:40 土砂災害警戒情報（御蔵島村）発表

9:30 大雨警報（23区西部）発表 ⇒ 警戒配備態勢  
（水防本部設置）

13:35 大雨警報（23区西部）解除 ⇒ 警戒配備態勢解除  
（水防本部廃止）

21:10 土砂災害警戒情報 解除

#### 9月9日（土）

10:12 大雨注意報 解除 ⇒ 連絡態勢解除

### ◆ 最大1時間降水量※1（総雨量※2）

〈※1：9月8日6～7時頃

※2：9月7日5:08～8日13:35〉

- 伊ヶ谷沢(三宅村) 135mm(263mm)
- 三宅(三宅村) 114mm(208mm)
- 東寺方（多摩市） 38mm(96mm)

### ◆ 氾濫危険情報

- 発表に至らなかったものの準備まで行った。

#### • 洪水予報河川 **4河川**

（神田川、目黒川、野川・仙川）

#### • 水位周知河川 **3河川**

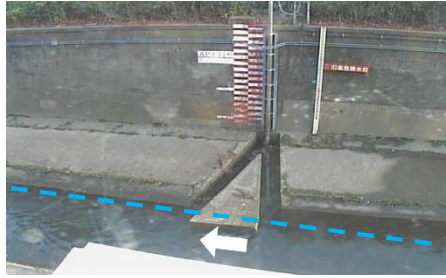
（善福寺川、谷沢川、白子川）

# 第5回 東京都水防本部報告

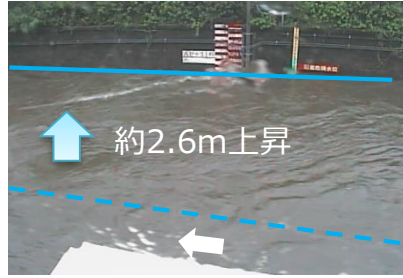
(令和5年9月7日～9日の台風13号に伴う大雨)

R5 No.5

## ■ 神田川 和田見橋観測所



平常時

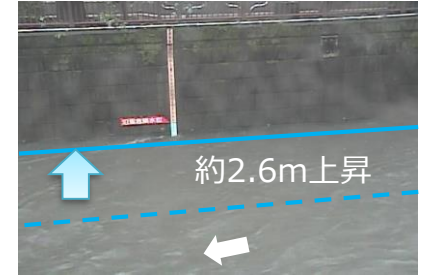


9/8 9:45頃

## ■ 目黒川 青葉台観測所



平常時



9/8 9:13頃

## ■ 白子川 子安橋観測所

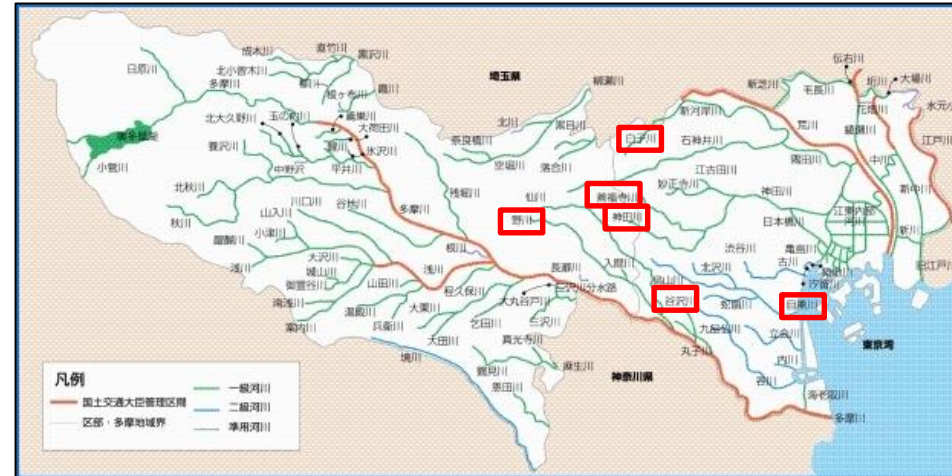


平常時



9/8 9:50頃

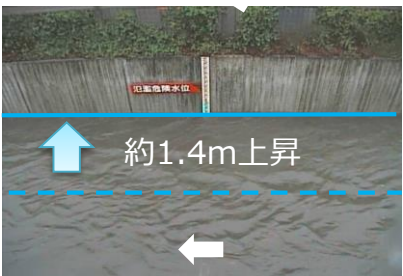
## ■ 河川位置図



## ■ 谷沢川 丸山橋観測所



平常時



9/8 9:02頃

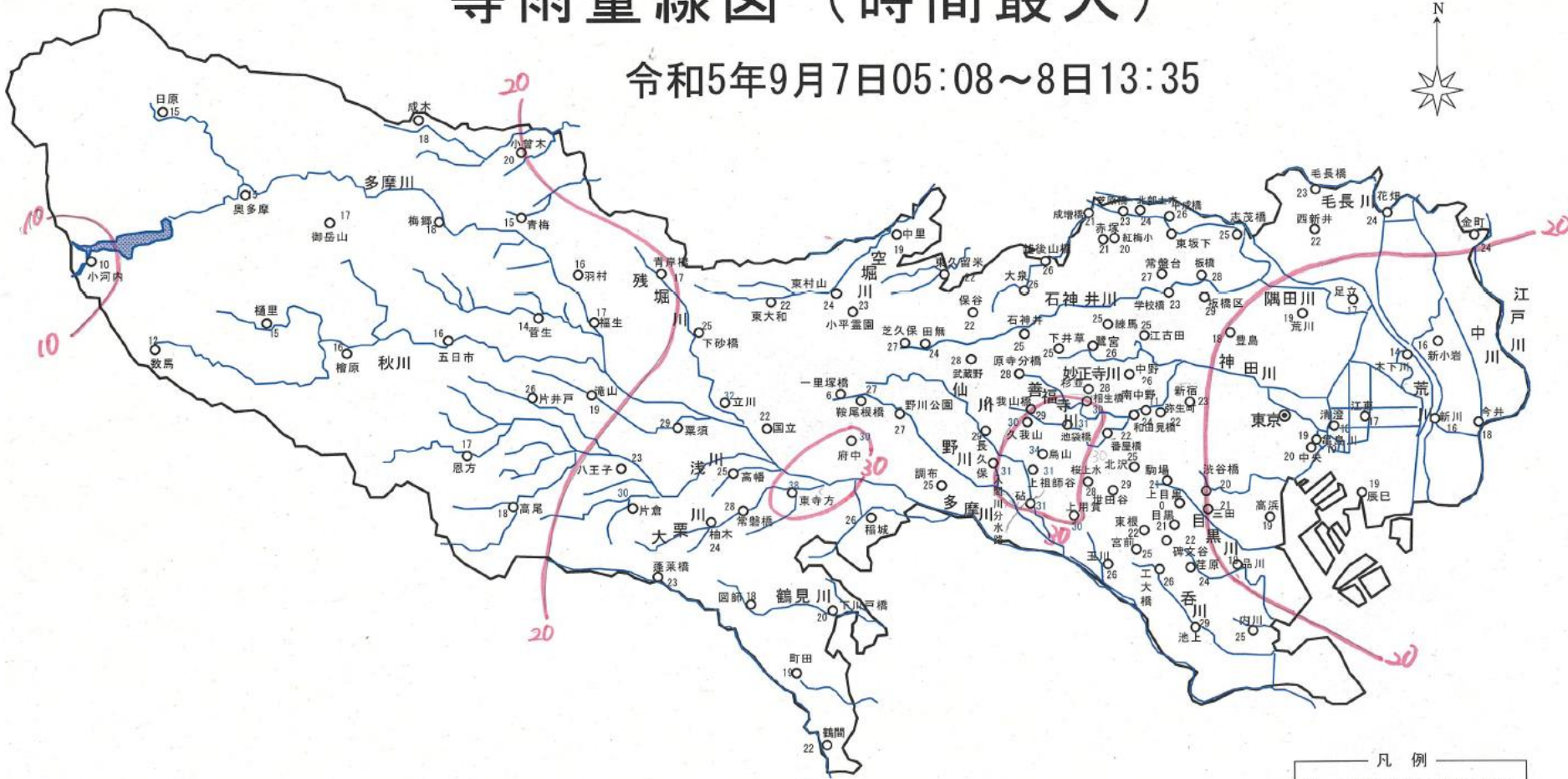
# 第5回 東京都水防本部報告

(令和5年9月7日～9日の台風13号に伴う大雨)

R5 No.5

## 等雨量線図 (時間最大)

令和5年9月7日05:08～8日13:35





# 第5回 東京都水防本部報告

## (令和5年9月7日～9日の台風13号に伴う大雨)

R5 No.5

調節池貯留量実績 (令和5年9月7日～9日)

確定

河川名	調節池		貯留量実績(注1) 〔m3〕	貯留率 〔%〕	流入		施設形式
	名称	貯留量〔m3〕			開始時間	終了時間	
古川	古川地下調節池	135,000	0	0	～		地下トンネル式
目黒川	船入場調節池	55,000	0	0	～		地下箱式
	荏原調節池	200,000	0	0	～		地下箱式
神田川	神田川・環状七号線地下調節池	540,000	0	0	～		地下トンネル式
妙正寺川	北江古田調節池	17,000	0	0	～		掘込式
	妙正寺川第一調節池	30,000	0	0	～		掘込式
	妙正寺川第二調節池	100,000	0	0	～		地下箱式
	上高田調節池	160,000	0	0	～		地下箱式
	落合調節池	50,000	0	0	～		地下箱式
	鷺宮調節池	35,000	0	0	～		掘込式
善福寺川	和田堀公園調節池	17,500	0	0	～		掘込式
	和田堀第六調節池	48,000	0	0	～		掘込式
	善福寺川調節池	35,000	0	0	～		地下箱式
白子川	比丘尼橋上流調節池	34,400	0	0	～		掘込式
	比丘尼橋下流調節池	212,000	0	0	～		地下箱式
	白子川地下調節池	212,000	42,000	20	9:23	10:13	地下トンネル式
霞川	霞川調節池	88,000	0	0	～		地下箱式
石神井川	芝久保調節池	11,000	0	0	～		掘込式
	向台調節池	81,000	0	0	～		掘込式
	南町調節池	12,000	0	0	～		掘込式
	富士見池調節池	33,800	2,500	7	9:22	9:51	掘込式
野川	野川第一調節池	21,000	0	0	～		掘込式
	野川第二調節池	28,000	0	0	～		掘込式
	野川大沢調節池	158,000	200	0	9:16	9:41	掘込式
黒目川	黒目橋調節池	221,000	5,600	3	9:33	10:30	地下箱式
柳瀬川	金山調節池	46,000	0	0	～		掘込式
残堀川	残堀川調節池	60,000	0	0	～		掘込式
計(掘込式・地下式) :		2,640,700	50,300	2%			

稼働箇所数 計(掘込式・地下式) : 4

空堀川	上砂神明調節池	19,800	0	0	～		河道内(注2)
	武蔵村山調節池	13,800	0	0	～		河道内(注2)
計(河道内) :		33,600	0	0%			

稼働箇所数 計(河道内) : 0

※調節池の概要や効果等の詳細は、HPに掲載しています。

(注1) 貯留量実績は、水位計観測値もしくは現地調査の結果等により算出しています。

(注2) 整備した河道を暫定的に調節池として活用しています。