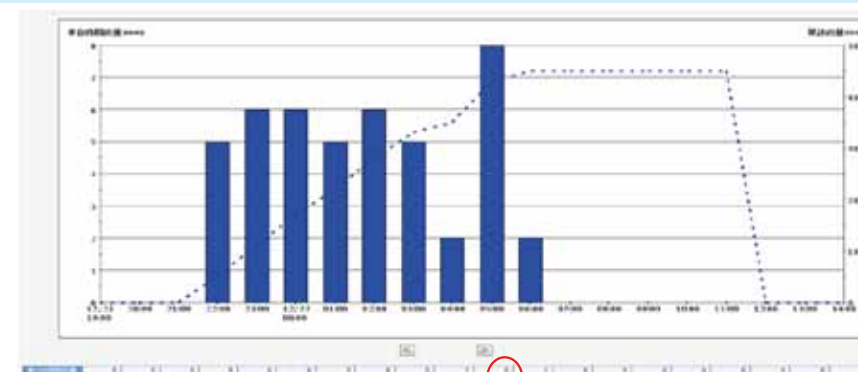


水防災総合情報システム

水防災総合情報システムは、洪水や高潮による被害を軽減するため、水防関係機関等に河川水位・雨量等、水防に関する情報を迅速・的確に提供することを目的として、平成3年4月から稼働しています。その後、取扱い情報の多様化、システムの老朽化などに対応するため、平成11年4月、平成22年4月にシステム更新を行い、現在の形で運用を行っています。
(令和3年度内にシステムの再構築を予定)
本システムは、6つのシステムから構成されています。

① 観測・監視システム

都内に設置した雨量計、水位計から雨量、河川水位、潮位等の観測情報をリアルタイムで自動収集、とりまとめ地図上や表形式で表示のほか、河川監視カメラにより映像データを集約し、表示録画しています。その他、水門のゲート開閉状況、排水機場のポンプ稼働状況も確認することができます。



<水防災総合情報システムの画面表示例>



② 気象情報・態勢表示システム

自動収集した都内の気象情報および水防災情報に基づく本部・各所の水防態勢をリアルタイムで表示します。

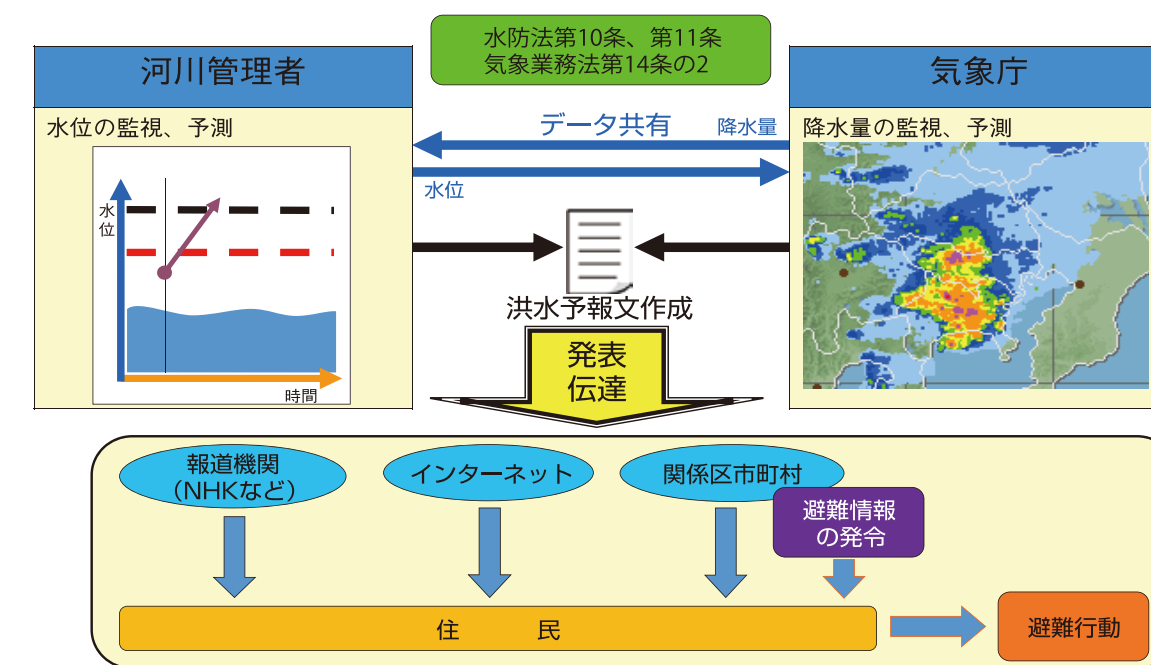


③ 伝送文作成・伝送システム

気象情報や都が発表する水位周知河川における「氾濫危険情報」といった水位周知情報等の水防情報について、伝送文を自動作成し、画面ポップアップ方式で速やかに伝送しています。また、河川監視カメラの画像（5分毎更新）併せて、それら情報に基づく事務所への態勢指示を伝送しています。

④ 洪水予報システム

東京都と気象庁は、神田川、目黒川、渋谷川、古川、野川・仙川、妙正寺川を洪水予報河川として指定し、気象庁と共同で氾濫危険情報を発表しております。気象庁の時間先までの雨量予測をもとに東京都が水位の変動を予測し、河川が氾濫するおそれのある場合に、東京都が気象庁とともに予報発表の準備・協議を行います。

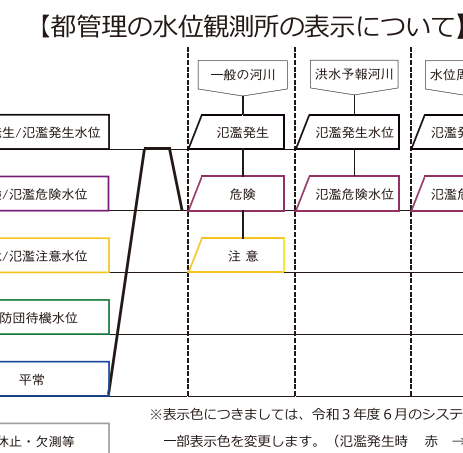
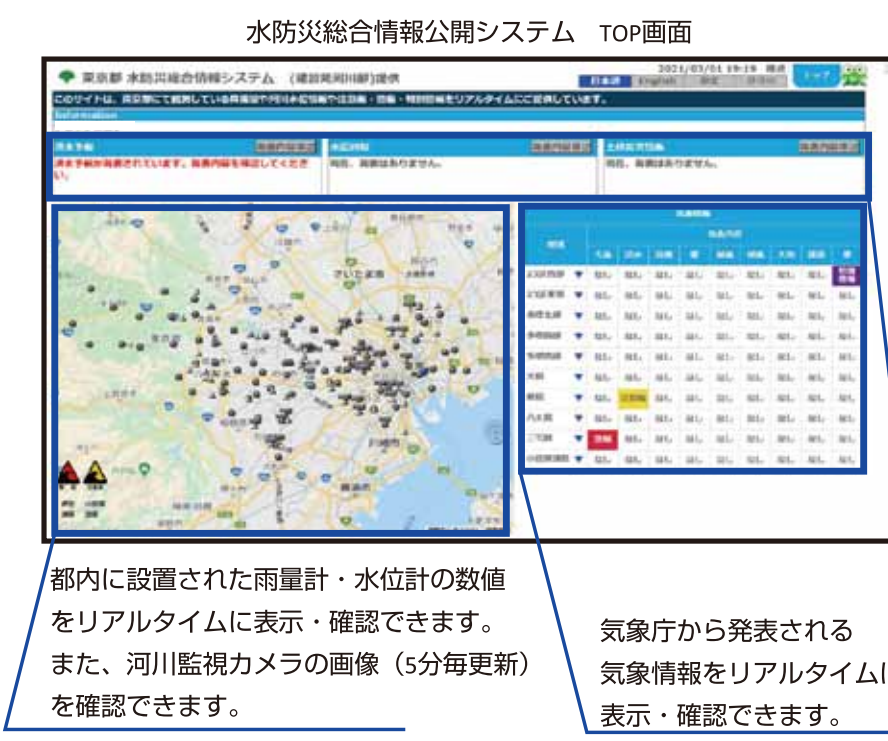


⑤ 土砂災害警戒情報発表システム

土砂災害発生危険度を監視し、土壌雨量指数と60分間積算雨量を計算し、2時間以内に土砂災害発生危険基準（CL）を超える予想したとき、気象庁と情報発表の準備・協議を行います。

⑥ インターネット公開システム

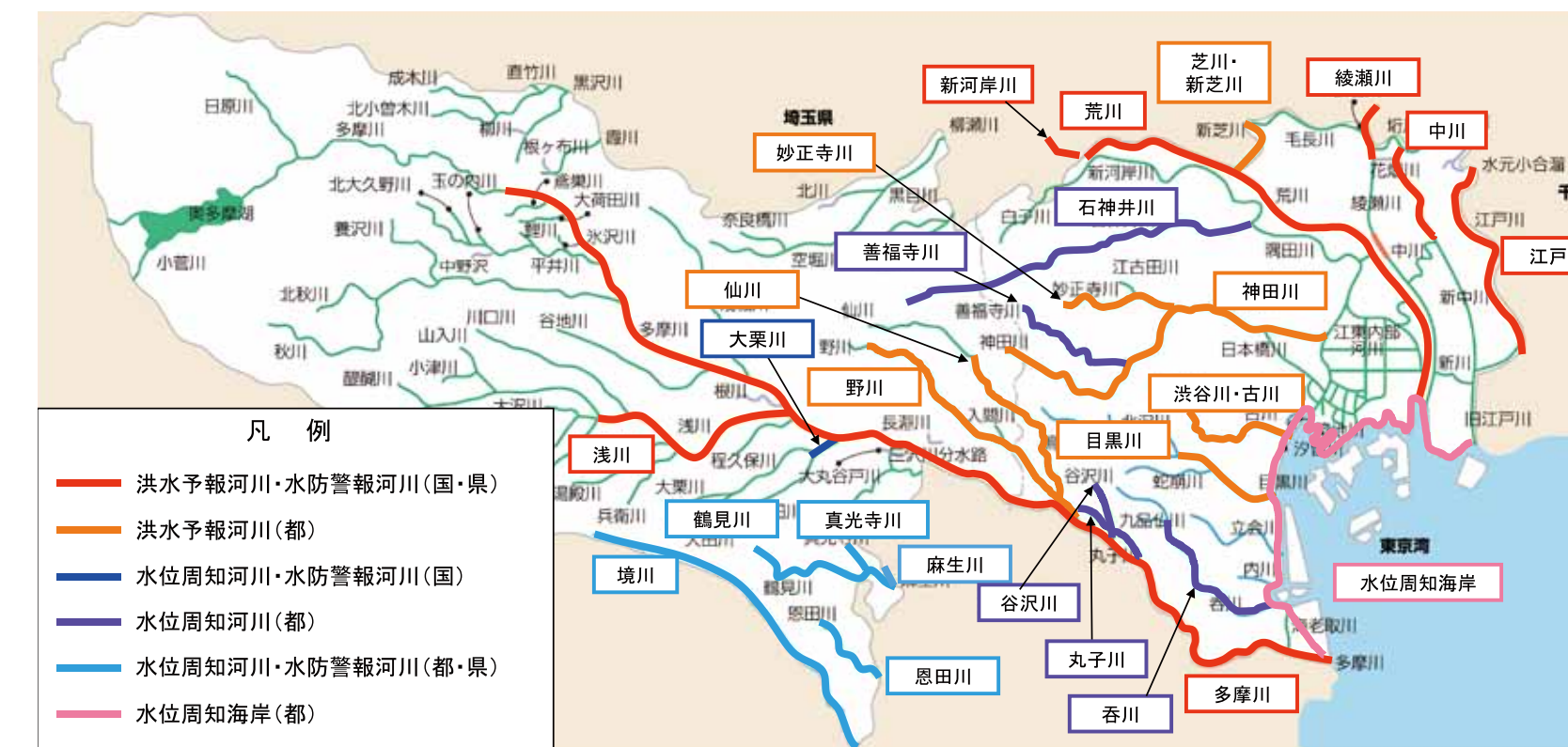
都のホームページに、雨量・河川水位情報、河川監視映像、気象注意報・警報、土砂災害警戒情報、洪水予報など水防に関する情報をリアルタイムで表示します。なお、令和3年度にYoutubeを活用した河川監視カメラの動画を配信予定です。



発表する河川等の情報

水防法では、「洪水予報河川」「水位周知河川」「水防警報河川」を指定し、それぞれの情報を発表し、伝送することを定めています。

河川種別	発表する河川等の情報
洪水予報河川	1~3時間後の河川水位を予測し、都民に情報を発表する(法10) ●国土交通省と気象庁が共同発表 氾濫危険情報・氾濫危険情報 利根川上流部、江戸川、中川、綾瀬川(東京都管轄) 荒川、入間川、多摩川、浅川(埼玉県管轄) 1時間後の河川水位を予測し、都民に情報を発表する(法11) ●都と気象庁が共同発表 氾濫危険情報 神田川、目黒川、渋谷川、古川、野川・仙川、妙正寺川(東京都管轄) 1~3時間後の河川水位を予測し、都民に情報を発表する(法11) ●都、埼玉県、気象庁、熊谷地方気象台が共同発表 氾濫危険情報・氾濫危険情報・氾濫危険情報 芝川・新芝川(埼玉県管轄) 1~3時間後の河川水位を予測し、都民に情報を発表する(法11) ●埼玉県、熊谷地方気象台が共同発表 氾濫危険情報・氾濫危険情報・氾濫危険情報 新河原川(埼玉県管轄)
水防警報河川	現在の水位により、水防管理者へ情報を提供する(法16) ●国土交通省が発表 水防警報(停電・停水・出稼・閉鎖) 江戸川・旧江戸川(埼玉県)、中川(埼玉県)、綾瀬川(埼玉県) ●都が発表 水防警報(停電・停水・閉鎖) 荒川・利根川(埼玉県)、荒川(埼玉県)、新河原川(埼玉県)、多摩川(埼玉県)、浅川(埼玉県)、大妻川(埼玉県)
水位周知河川	現在の水位により、都民に情報を発表する(法13) ●都が発表 氾濫危険情報 大妻川 ●都が発表 氾濫危険情報 石神井川、善福寺川、谷沢川、丸子川、香川、鶴見川、恩田川、真光寺川、境川(東京都管轄) 現在の水位により、都民に情報を発表する(法13) ●都が発表 氾濫危険情報 鶴見川、麻生川、真光寺川、境川(東京都管轄)
水位周知海岸	現在の水位により、都民に情報を発表する(法13の3) ●都が発表 氾濫危険情報 水位周知の実施区域(基本点: 港巴水門) 東京港海岸、江戸川、旧江戸川、中川、綾瀬川、新中川、荒川、新河原川、多摩川、海老取川、目黒川、立会川



令和3年度 東京都水防災総合情報システム

東京都建設局河川部

水防災総合情報システム

都管理河川の水位や河川映像等を、一般の方々へ情報提供しています。多言語（英・中・韓）に対応し、スマートフォンやタブレット等の位置情報を活用した、スマートデバイス向けページを公開しています。

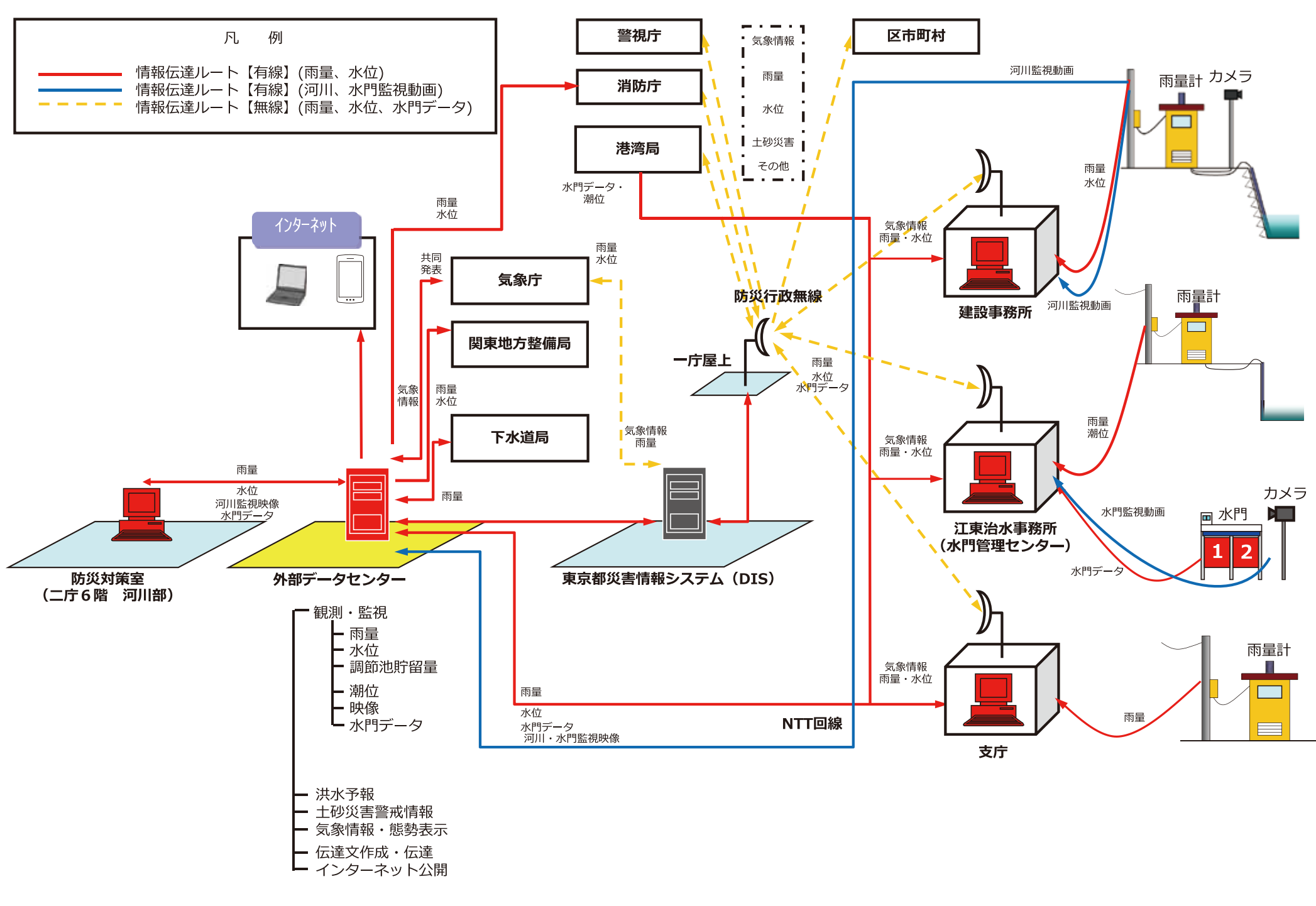
- パソコン用サイト
http://www.kasen-suibo.metro.tokyo.jp/
- 携帯用サイト
http://www.kasen-suibo.metro.tokyo.jp/k/
- スマートフォンサイト
http://www.kasen-suibo.metro.tokyo.jp/s/tsim0401g.html

防災情報の提供
都内の雨量や河川水位等を防災対策で一元的に把握し、氾濫危険情報や土砂災害警戒情報等を区市町村やマスコミに情報提供しています。

これらの防災情報は、関係区市町村から電子メールやSNS、防災無線といった各自治体が整備している情報媒体で伝送されるほか、テレビのトップでも放送されます。

東京都水防災総合情報システム 令和3年4月
東京都建設局河川部防災課 TEL 03-5320-5164
令和二年度登録第87号

水防災総合情報システム・河川監視カメラについて



水防災総合情報システム観測局一覧

観測局	雨量観測所	水位観測所	映像監視所	貯留量観測所	潮位観測所	土砂監視所
第一建設事務所	147箇所	175箇所	61箇所	24箇所	30箇所	3箇所
第二建設事務所						
第三建設事務所						
第四建設事務所						
第五建設事務所						
第六建設事務所						
西多摩建設事務所						
南多摩東部建設事務所						
北多摩南部建設事務所						
江東治水事務所						
大島支庁						
三宅支庁						
八丈支庁						
小笠原支庁						

