



にぎわいのあるまち

効果
3

再開発などによる街の活性化

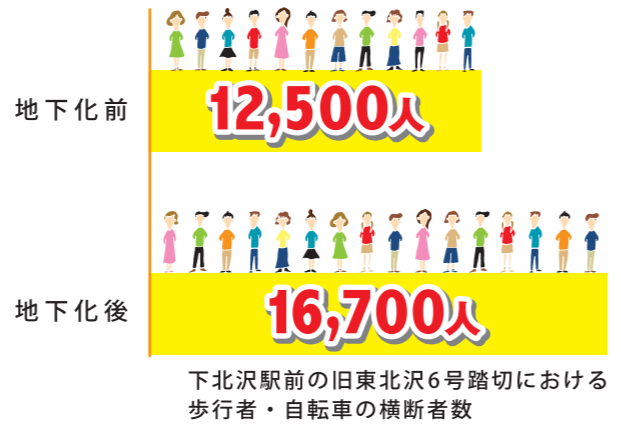
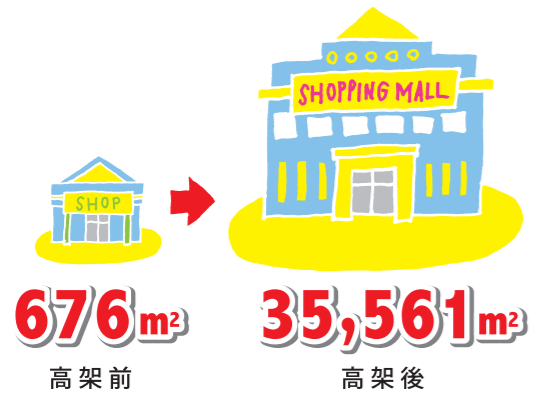
連続立体交差事業は、鉄道沿線のまちづくり事業と一体的に進めることにより、総合的な都市基盤整備に貢献します。

商業床面積が**50倍UP!**

京成押上線 京成曳舟駅付近

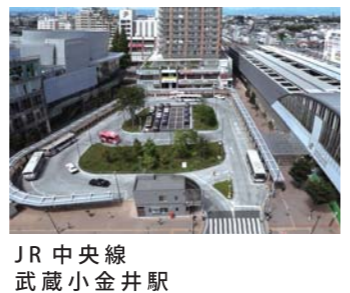
駅周辺のまちの回遊性が**30%UP!**

小田急小田原線 下北沢駅付近



お店が増えてにぎわいUP!

連続立体交差事業を契機に駅前広場の整備や再開発事業により、にぎわいのあるまちづくりが進みます。



連続立体交差事業のストック効果

ストック効果：整備された社会資本が機能することによって継続的に中長期的に得られる効果



渋滞のないまち

暮らしやすいまち

効果
1

人と車の流れをスムーズに

連続立体交差事業は、数多くの踏切を同時になくすことで円滑な道路ネットワークを実現し、交通渋滞を解消します。

780mの渋滞がゼロ!

京浜急行本線・空港線 京急蒲田駅付近

鉄道高架化で渋滞が解消し、人とモノの流れがスムーズになります。



高架前



高架後

平均走行速度が2倍に!

西武池袋線 練馬高野台～大泉学園駅間

高架前

10.2km/h



高架後

21.5km/h



安全・安心を実感!



JR埼京線 十条駅付近

緊急出動時の移動がスムーズになった

90.4%



回答者数 / 115人

西武池袋線 石神井公園駅付近
地元の消防署員へのアンケート調査結果

救急車がすぐに来るといふ安心感が高まった

86.0%



回答者数 / 358人

西武池袋線 石神井公園駅付近
踏切があった場所における地元の方々へのアンケート調査結果

子どもやお年寄りの移動が安全になったと思う

87.3%



回答者数 / 173人

効果
2

高架下の有効利用

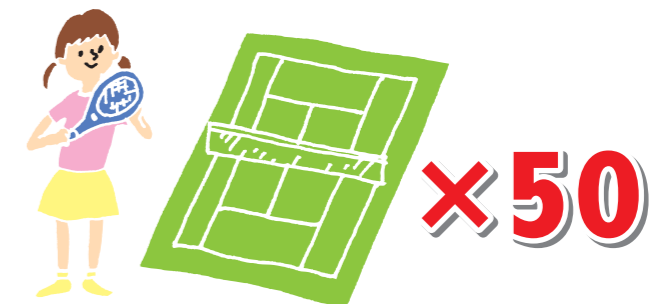
連続立体交差事業で生み出された高架下の空間を活用することで地域の利便性や安全性が向上します。

高架下空間13,000㎡創出!

西武池袋線 石神井公園駅付近



地域の生活の質が向上!



テニスコート約50コート分

高架下の賢い利用で利便性が向上し、まちの魅力が向上します。



保育所 西武池袋線



デイサービス 小田急小田原線



サイクルシェア施設 JR中央線



図書館受付窓口 西武池袋線